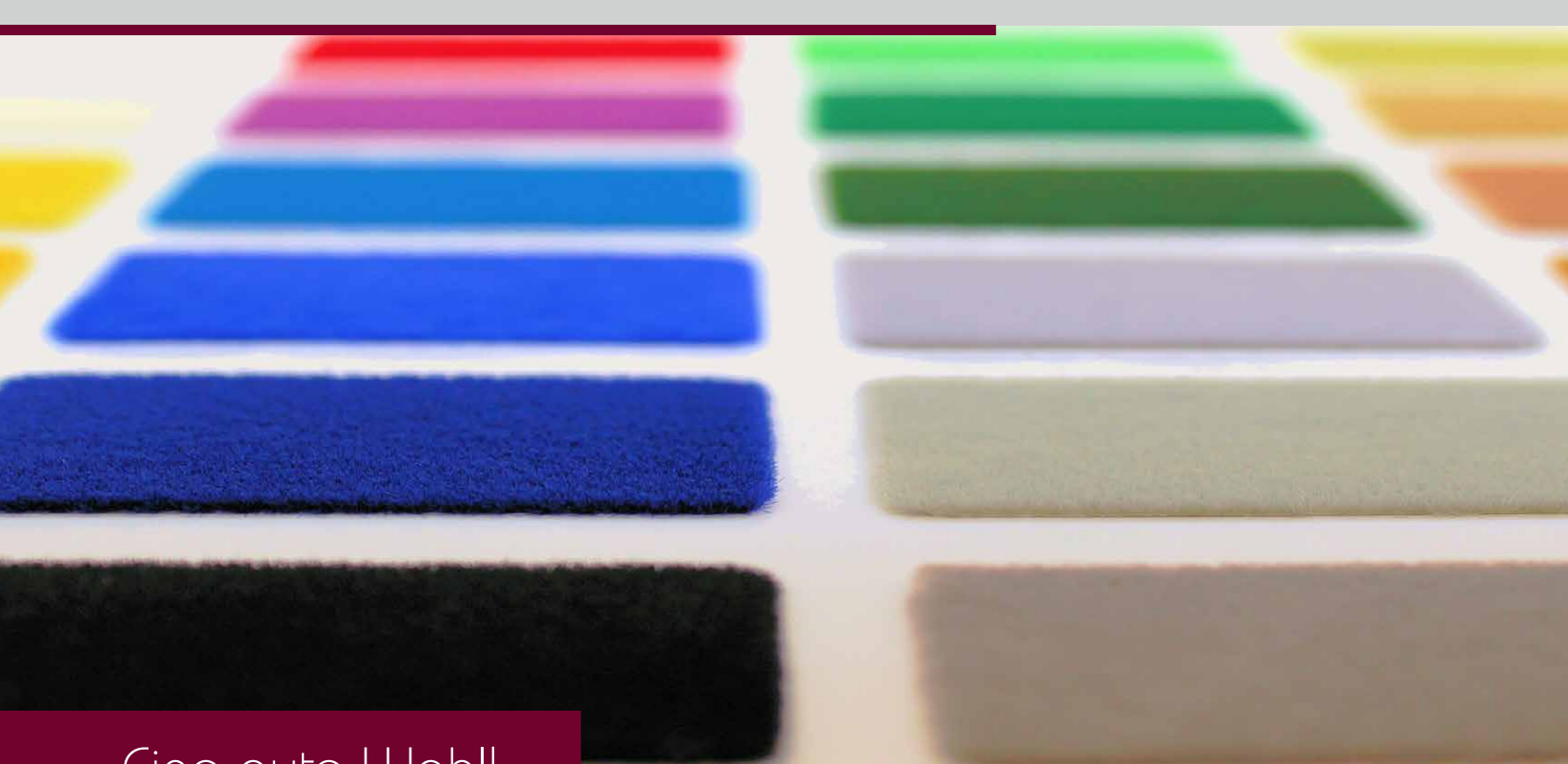




Neue WMS Flocktechnik GmbH



3D-Beflockung vom **Profi.**



Eine gute Wahl!

Unser Unternehmen

Seit der Gründung des Unternehmens vor über 25 Jahren hat sich die Neue WMS Flocktechnik GmbH als Spezialist für die industrielle Beflockung von Formteilen als Lohnfertiger einen Namen gemacht. Wir sind sowohl für die technische als auch die Design-Beflockung Ihr kompetenter Ansprechpartner. Mit unserem hochmodernen, großen Maschinenpark gehören wir international zu den führenden Anbietern der Branche.

Neben der Unternehmenszentrale in Wolmirstedt verfügen wir in Bautzen und im rumänischen Codlea (bei Brasov) über zwei weitere moderne Produktionsstätten. Mit rund 120 festen Mitarbeitern, 7 elektrisch-pneumatischen Beflockungsautomaten, 7 elektrostatischen Beflockungsanlagen sowie diversen manuellen Fertigungslinien gehören wir zu den leistungsstärksten Anbietern für industrielle Formteilbeflockung in Europa und können damit hochflexibel und schnell auf die Anforderungen der Kunden reagieren.

Welche Formen, Farben oder Dimensionen auch immer gewünscht sind: Die Neue WMS Flocktechnik GmbH ist Ihr innovativer Beflockungsspezialist für alle Fälle! Montage- und Logistikdienstleistungen auf Wunsch runden unser Portfolio ab.



Flockroboter



Beflockungsanlage



Neue WMS Flocktechnik GmbH

Kontakt

Neue WMS Flocktechnik GmbH

Handwerkerring 11+18
39326 Wolmirstedt
Telefon: +49 39201 700-0
Fax: +49 39201 22786



www.wmsft.de

Werk Bautzen

Nicolaus-Otto-Str. 2
02625 Bautzen
Telefon: +49 35937 883-0
Fax: +49 35937 883-33

Werk Brasov/Rumänien

SC Flocktechnik WMS SRL
Codlea 505100
Str. Muntisor Nr. 5
Brasov Romania
Telefon: +40 26825 2355
Fax: +40 26825 1909

DEUTSCHLAND • Concept: JS/Media Tools A/S • 102033 • www.jsdeutschland.de



SikaTherm®- 4155 BL: DER EMISSIONSARME FLOCKKLEBSTOFF FÜR HOCHWERTIGE OBERFLÄCHEN.

LIGHTER | STRONGER | SAFER | QUIETER | GREENER

www.sikaautomotive.com

BUILDING TRUST

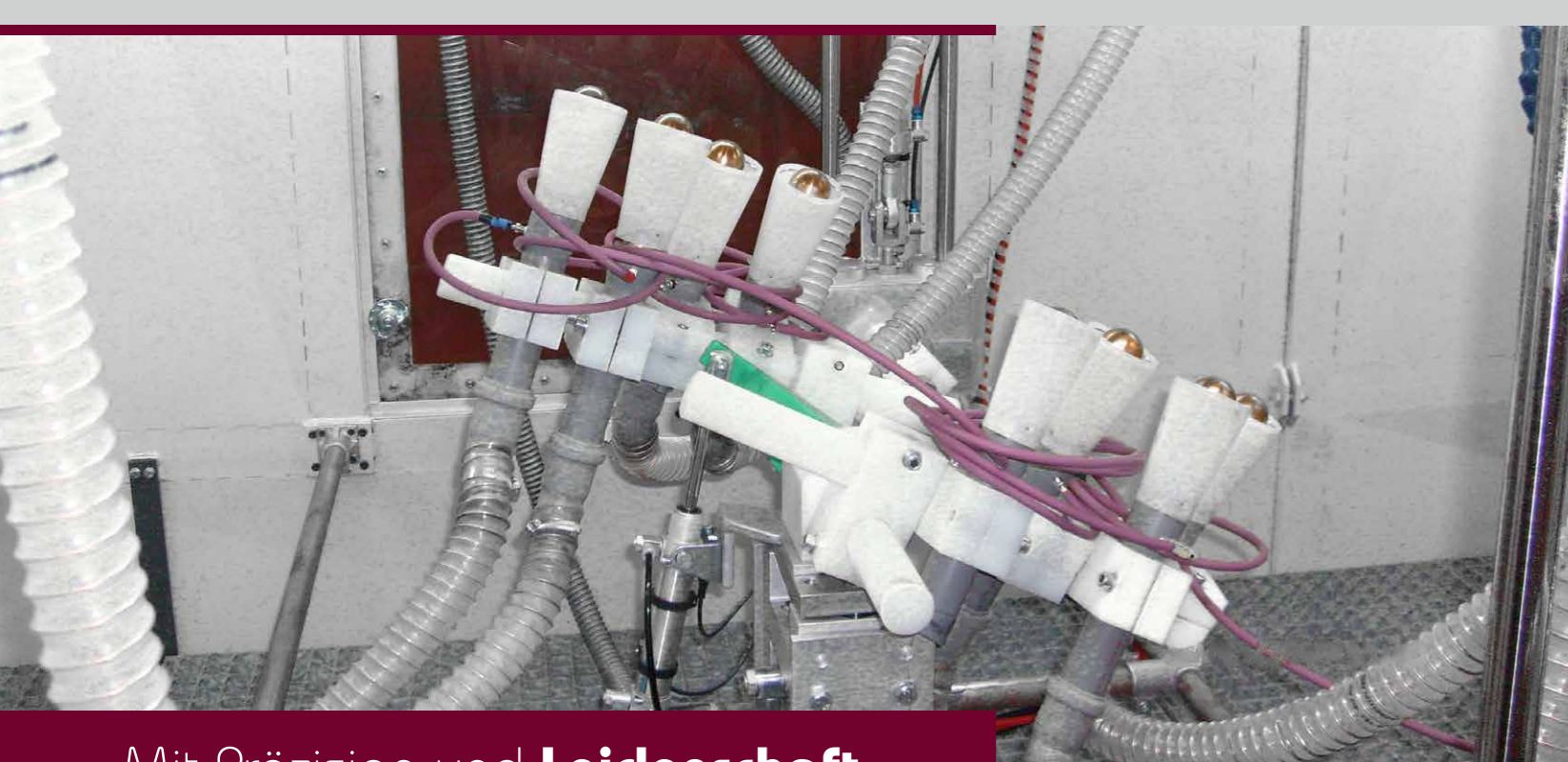


Neue WMS Flocktechnik GmbH



3D-Beflockung vom **Profi.**

www.wmsft.de



Mit Präzision und **Leidenschaft**

Unsere Technologie

Als Beflockung bezeichnet man das Beschichten von Untergründen mit so genannten Flockfasern. Hierbei kommen je nach Einsatzgebiet Fasern aus Polyamid (Nylon), Polyester oder Viskose (Kunstseide) zum Einsatz. Die Fasern werden beim Beflocken mittels eines elektrischen Feldes beschleunigt und in ein Klebstoffbett eingeschossen. Hierdurch wird eine naht- und faltenfreie textile Beschichtung erzeugt.

Durch derartige Beschichtungen lassen sich Formteile sowohl optisch als auch funktionell veredeln.



Anlagenbeflockung



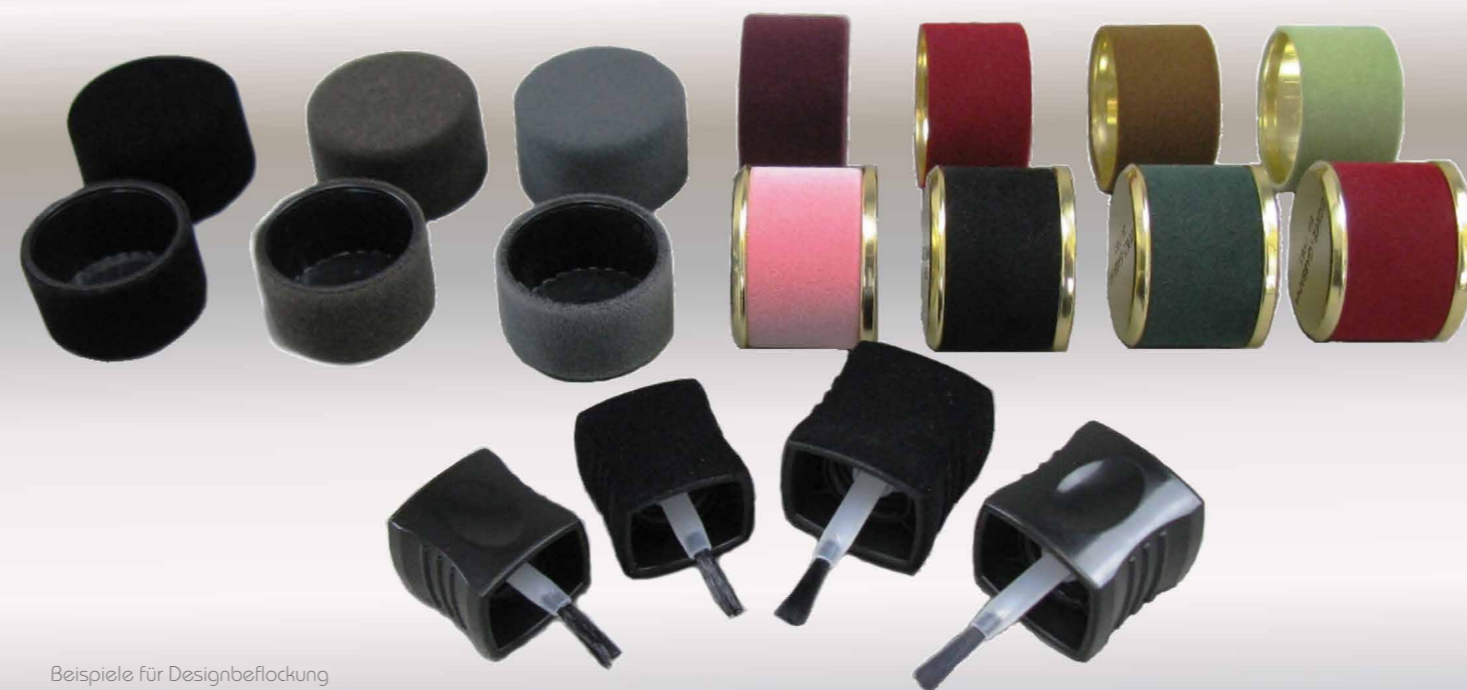
Beflockte Werkstückträger

Beflockungen werden eingesetzt, wenn es darum geht:

- Formteile optisch und haptisch aufzuwerten,
- Laufruhe und Gleiteigenschaften zu verbessern,
- fertigungstechnische Toleranzen auszugleichen,
- Grip- Eigenschaften zu verbessern,
- Isolationsschichten zum Schutz vor Wärme und Kälte zu erzeugen,
- Klappergeräusche zu minimieren,
- feuchtigkeitsregulierende Eigenschaften zu erzielen,
- saugfähige Oberflächen zu erzeugen oder
- empfindliche Oberflächen zu schützen.

Durch die konsequente Automatisierung und einem der größten Maschinenparks an automatischen elektrostatisch-pneumatischer Beflockungsanlagen in Europa erzielen wir ein Höchstmaß an Effizienz und Prozesssicherheit.

Gleichmäßige Schichtdecken, homogene beflockte Flächen und exakte Flockgrenzenverläufe sind Merkmale beflockter Bauteile aus dem Hause WMS.



Beispiele für Designbeflockung

Davon profitieren **unsere Kunden**

Unser Service

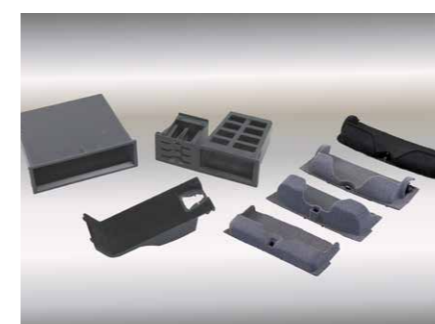
Bei uns erhalten Sie kompetente und professionelle Beratung rund um das Thema Formteilbeflockung.

Als einer der größten Lohnbeflocker Europas sind wir auch Entwicklungspartner unserer Kunden. Durch eine intensive Zusammenarbeit unterstützen wir unsere Kunden bereits in einer frühen Projektphase bei der Schaffung wirtschaftlicher Prozesse für alle beflockten Bauteile.



Automatisierte Beflockung

Von der Prototypenfertigung über die Serienproduktion bis zur Ersatzteillieferung sind wir kompetent und zuverlässig an Ihrer Seite. Neben der voll- und semi-automatischen Fertigung bieten wir unseren Kunden bei Bedarf auch manuelle Fertigungslinien. In unserer Flockmanufaktur werden in bester handwerklicher Tradition mit elektrostatisch-pneumatischen Handapplikatoren Einzelstücke, Designobjekte und Kleinstserien nach Ihren spezifischen Wünschen beflockt.



Beflockte Interieurteile

Mit den Risiken von Kunststoffverarbeitungsbetrieben bestens vertraut

Eilhoff
Versicherungsmakler
Industrie · Gewerbe · Freiberufler

Partner der NEUE WMS FLOCKTECHNIK
bei der Absicherung aller Unternehmensrisiken

Eilhoff GmbH · Gertrudenstr. 28 · 49393 Lohne
Tel.: 04442 / 70333-0 · Fax: 04442 / 70333-33
Email: info@eilhoff.de · www.eilhoff.de

EG Druckluft GmbH

Systeme und Dienstleistungen

- Kompressoren
- Vakuumpumpen
- Druckluftaufbereitung
- Rohrleitungen
- Druckluftwerkzeug
- Gasgeneratoren
- Service
- Messtechnik
- Pneumatikhandel

autorisierter Atlas Copco Händler

EG Druckluft GmbH · Werkstraße 7 · 01936 Laußnitz · Tel.: 035205 4560-0
Fax: 035205 4560-19 · kontakt@eg-druckluft.de · www.eg-druckluft.de

Wir beherrschen alle gängigen Beflockungstechnologien und verfügen über ein eigenes Bemusterungslabor. Ob Musterfertigung, Einzelstück in Manufakturqualität oder Produktion in Großserie: Bei der Qualität machen wir keine Kompromisse! Die hochwertigen optischen und haptischen Eigenschaften unserer Beflockungen werten jedes Produkt auf – vom künstlerischen Unikat bis zum Massenprodukt. Von der Lieferung der Prozessmaterialien bis zur Auslieferung der beflockten Produkte haben wir an allen Fertigungsstationen ein Qualitätsmanagement-System installiert.



Beispiele für hausgemachte Produkte



Verpackungsmaterial

Qualität macht den Unterschied

Unser Unternehmen ist zertifiziert nach DIN EN ISO 9001:2008.

STADTWERKE Wolmirstedt GmbH

Samsweger Straße 22 • 39326 Wolmirstedt
Tel.: 039201 557-0 • Fax: 039201 55750
E-Mail: kontakt@stadtwerke-wolmirstedt.de

IHR ENERGIEPARTNER VOR ORT

Man haben die ein **Strom**, den kannste koofen und **Jaas** haben se och.

www.stadtwerke-wolmirstedt.de
STROM GAS WÄRME

 Harald Luther Geschäftsführer	 Andrea von Rauchhaupt Team Verbrauchsabrechnung	 Silke Reisch Sekretariat	 Annika Hesse Servicebereich	 Joachim Schaper Team Technik
--------------------------------------	--	---------------------------------	------------------------------------	-------------------------------------